

INTEGROVANÉ NOVINKY

zdarma

35 2023

jihomoravský kraj

B | R | N | O

... informace o cestování v Jihomoravském kraji ...

Speciální vlaky - vinobraní 2

Výluky a změny v dopravě 3-5

Pálavské a Znojemské vinobraní 6-7
Moraví do Blanska na kulturní akci 8

POSILY NA VINOBRANÍ

Děti jsou ve škole, máme tu září a hrozny zrají na stráních v ulicích přehršel ruměných tvářů burčáku byly oddány.

Slavnosti vinařské, turistů plno Mikulov, Znojmo i další místa k hranicím rakouským hrne se Brno oslavit úrodu zpěvem se chystá.

Řidiči od busů víno si odřekli aby vás dovezli tam i zpět bez stresu k řízení dopravy vestu si navlékli snad všichni lidé z KORDISU.

WWW.IDSJMK.CZ

VÍKEND PLNÝ VINOBRANÍ MIKULOV A ZNOJMO

Od 8. do 10. 9. 2023 se v Mikulově a Znojmě konají 2 nejvýznamější vinobraní v Jihomoravském kraji.

KORDIS JMK, Jihomoravský kraj ve spolupráci s dopravci zajišťují posílení dopravy na obě akce.

Dispečerů a další pracovníků budou zajišťovat dopravu z Centrálního dispečinku IDS JMK a budou přítomni také přímo ve vybraných přestupních uzlech, kde budou koordinovat dopravu.

Podrobné dopravní informace o Pálavském vinobraní v Mikulově ke stažení na odkazu:

<https://content.idsjmk.cz/kestazeni/2023Palavskevinobrani.pdf>

Podrobné dopravní informace o Znojemském vinobraní ve Znojmě ke stažení na odkazu:

<https://content.idsjmk.cz/kestazeni/2023Znojmskevinobrani.pdf>

TIPY JAK CESTOVAT:

- v sobotu 9. 9. 2023 využijte pro cestu ze Znojma a Mikulova do Brna speciální vlaky - více na straně 2
- v nepracovní dny 9. a 10. 9. 2023 se vyplatí pro cestování jednodenní jízdenky IDS JMK, které platí pro 2 dospělé + 3 děti do 15 let.
- výhodné jízdenky koupíte v mobilní aplikaci **IDS JMK POSEIDON**

BEZHOTOVOSTNÍ PLATBA

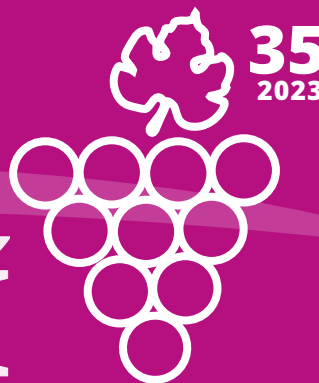
Nejen během vinobraní platte u řidiče kartou

V regionálních autobusech (linky nad 100) můžete za jednorázovou jízdenku platit platební kartou. Jednoduše řidiči sdělíte, že chcete platit kartou. Poté sdělíte cíl cesty a nakonec zaplatíte přiložením karty k terminálu/pokladně.

V městské dopravě ve Znojmě (pouze u linek 801-809) lze platit přímo ve validátu u druhých dveří - Pípní a jed.



INTEGROVANÉ NOVINKY

SPECIÁLNÍ VLAKY
NAZ VINOBRANÍ

Tiskové chyby vyhrazeny

Pro cestu z BRNA na vinobraní do Mikulova a Znojma doporučujeme využívat vlaky IDS JMK. Především speciální přímé vlaky, které jedou z Brna do Mikulova/Znojma a zpět bez přestupů a jsou kapacitní.

Odjezd ze Znojma ve 23:20 hodin

Odjezd z Mikulova v 00:15 hodin

Odjezdy speciálních vlaků na vinobraní

Zóna Zone	Zastávka Stop	Časy odjezdu Dept. time	
101	Brno - Královo Pole	07:34	
101	Brno - Lesná	07:38	
100	Brno - Židenice	07:44	
100	Brno hl. n.	07:49	
100	Brno hl. n.	07:55	09:52
510	Rajhrad		10:03
525	Hrušovany u Brna		10:10
535	Vranovice		10:18
545	Šakvice		10:27
565	Podivín	08:35	
575	Břeclav	08:44	10:45
575	Břeclav	08:47	10:49
582	Valtice - město	08:58	10:59
571	Mikulov na Moravě	09:07	11:09
571	Mikulov na Moravě	09:09	11:10
560	Hrušovany nad Jevišovkou - Šanov	09:27	11:28
560	Hrušovany nad Jevišovkou - Šanov	09:29	11:29
800	Znojmo	09:53	11:55
800	Znojmo	09:57	
800	Znojmo - Nový Šaldorf	10:03	
817	Šatov	10:09	

Odjezdy speciálních vlaků z vinobraní

Zóna Zone	Zastávka Stop	Časy odjezdu Dept. time	
817	Šatov	17:40	
800	Znojmo - Nový Šaldorf	17:47	
800	Znojmo	17:52	
800	Znojmo	17:58	23:20
810	Dyje		23:26
810	Hodonice		23:31
820	Božice u Znojma		23:41
560	Hrušovany nad Jevišovkou - Šanov	18:22	23:49
560	Hrušovany nad Jevišovkou - Šanov	18:26	23:50
551	Novosedly		00:00
571	Mikulov na Moravě	18:43	00:10
571	Mikulov na Moravě	18:45	00:15
582	Valtice - město	18:55	00:25
575	Břeclav	19:05	00:36
575	Břeclav	19:15	00:38
565	Podivín	19:28	00:48
555	Zaječí		00:56
545	Šakvice		01:03
535	Vranovice		01:12
525	Hrušovany u Brna		01:20
510	Rajhrad		01:27
100	Brno hl. n.	19:59	01:39
100	Brno hl. n.		20:07
100	Brno - Židenice		20:11
101	Brno - Lesná		20:17
101	Brno - Královo Pole		20:21

Pro vyhledání cen jízdenek a dalších spojení využijte web www.idsjmk.cz

INTEGROVANÉ NOVINKY

35
2023ZMĚNY V DOPRAVĚ
V REGIONU A BRNĚ

Tiskové chyby vyhrazeny

Krátké omezení ve Strážnici - zastávka Strážnice, Skalická brána mimo provoz

9. 9. 2023 (13:30 - 15:30)

910, 911

V sobotu 9. 9. 2023 od 13:30 do 15:30 hodin pojedou linky 910 a 911 mezi zastávkami „Petrov“ a „Strážnice, aut. st.“ ve Strážnici obousměrně odklonem po místních komunikacích Strážnice ulicemi Za Vály - Nádražní / Vinohradská.

Zastávka „Strážnice, Skalická brána“ bude mimo provoz. Týká se to spoje 204 linky 910 a spoje 261 linky 911.

Změny zastávek

Zastávka „Strážnice, Skalická brána“ bude mimo provoz.

Přesun zastávky Diváky, ObÚ

8. - 10. 9. 2023

522, 612

Z důvodu konání sportovní akce „PRAMOS XVIII. Divácká 13“ bude přesunuta zastávka Diváky, ObÚ pro linky 522 a 612 od 8. do 10. 9. 2023 následovně:

Linka 522 - zastávky pro oba směry přeloženy do prostoru u křižovatky tří silnic pod zámkem.

Linka 612 - zastávka pro směr Sokolnice přeložena na silnici II/381 naproti zastávce směr Boleradice. Zastávka pro směr Boleradice zůstává beze změny.

Změny u zastávky Poysdorf, Dreifaltigkeitplatz

8. - 10. 9. 2023

555, 588

Z důvodu pořádání kulturní akce „Bezirkswinzerfest 2023“ bude upraven provoz v Poysdorfu:

V pátek 8. 9. 2023, v sobotu 9. 9. 2023 a v neděli 10. 9. 2023 od 16:00 do 20:00 hodin zůstává obsluha zastávky „Poysdorf, Dreifaltigkeitplatz“ pro cestující stejná, ale autobusy se budou otáčet jinou variantou v rámci Poysdorfu a zastaví na zmíněné zastávce vždy v obou směrech (směr Vídeň i směr Mikulov / Valtice).

V neděli 10. 9. 2023 od 10:00 do 16:00 hodin je zastávka „Poysdorf, Dreifaltigkeitplatz“ přemístěna na náměstí Josefsplatz, což je náměstí, u kterého se stýkají silnice od Mikulova na Vídeň a silnice do Valtic.

Velké Bílovice - přesun zastávky

9. - 12. 9. 2023

542, 556

Z důvodu konání kulturní akce bude zastávka „Velké Bílovice, kovárna“ pro linky 542 a 556 - POUZE VE SMĚRU Moravský Žižkov - Břeclav / Hodonín přesunuta na ulici Čejkovskou poblíž křižovatky se silnicí směr Moravský Žižkov, pro linku 159 ve směru Čejkovice bude zastávka bez obsluhy. Platí od 9. do 12. 9. 2023. Děkujeme za pochopení.

Zastávka Moskalykova v Brně dočasné mimo provoz

8. 9. 2023 (8:00 - 23:59)

43, N93

Z důvodu konání kulturně-společenské akce bude v pátek 8. září 2023 od 8:00 do 23:59 omezen provoz autobusů v ulici Jarmily Kurandové v Brně.

Linky 43 a N93 pojedou obousměrným odklonem ulicí Firkušného. Zastávka Moskalykova bude přeložena do ulice Firkušného.

Změny zastávek v Žarošicích

9. 9. 2023

106, 655, 660

V sobotu linky 106, 655 a 660 pojedou v Žarošicích po objízdné trase místními komunikacemi. Vynechají tak zastávky Žarošice a Žarošice, škola. Náhradou za zrušené zastávky bude zřízena v obci jedna přenosná zastávka u potoka

Změna zastávek:

Žarošice a Žarošice, škola přesunuty na jižní okraj obce k potoku

Výluka v obci Vážany

11. 9. - 9. 12. 2023

611, 620, 630, 631

Z důvodu rekonstrukce mostu přes Vážanský žleb bude upraven provoz linek 611, 620, 630 a 631 od 11. 9. do 9. 12. 2023.

Linka 611: Spoj 311 jede ze Sokolnic již v 7:06.

Linka 620: Spoje jedou ze Slavkova u Brna přes Křenovice a Hrušky do Vážan na Litavou. Neobsluhuje železniční stanici ve Slavkově u Brna.

Linka 630: Úprava či zrušení vybraných spojů.

Linka 631: Uspíšení spoje 67 o 10 minut.

Změna zastávek:

Slavkov u Brna, žel. st. - bez obsluhy linkou 620

Slavkov u Brna, rozc. k žel. st. 0.5 - bez obsluhy linkou 620

Vážany nad Litavou; Vážany nad Litavou, u mlýna; Hrušky - obsluhovány v opačném směru

Přesun zastávky Lanžhot, aut. nádr.

12. - 20. 9. 2023

572

Linka 572 bude mít od 12. do 20. 9. 2023 přeloženu zastávku „Lanžhot, aut. nádr.“ následovně:

Spoje jedoucí z Lanžhota dále směr Kostice a Hodonín budou mít přeloženou zastávku do ulice Kostické k požární zbrojnici - stan. 1, 2. Spoje končící / začínající v Lanžhotě (aut. nádr., Jednota) budou mít přesunutou zastávku do ulice Komenského - stan. 3, 4.

INTEGROVANÉ NOVINKY

35
2023ZMĚNY V DOPRAVĚ
V REGIONU A BRNĚ

Tiskové chyby vyhrazeny

Nedělní omezení v Blansku

10. 9. 2023 (6-20)

221, 222, 223, 226, 234

Z důvodu konání kulturní akce „Zažít Blansko jinak“ pořádané v oblasti centra Blanska na náměstí Republiky, náměstí Svobody, v přilehlé ulici Rožmitálově a v části ulice Seifertovy v úseku mezi křižovatkami s ulicemi Rožmitálova a Dolní Palava dojde k omezení provozu na linkách 221, 222, 223 a 234.

Linky 221, 222 a 223 pojedou v úseku mezi křižovatkou ulic Dvorská x Bezručova x Mlýnská a zastávkou Poliklinika obousměrným odklonem ul. Mlýnskou, Vodní, Smetanovou a Sadovou.

Při jízdách ve směru na Autobusové nádraží obslouží zastávku Náměstí Svobody v přeložené poloze v ul. Mlýnské v úrovni objektu Krajské hygienické stanice, zastávku Náměstí Republiky v přeložené poloze v ul. Sadové v úrovni parku před křižovatkou s ul. Hybešovou.

Při jízdách v opačných směrech z Autobusového nádraží vynechají zastávku Seifertova a náhradou obslouží zastávku Poříčí (spol. s linkami 234 a 235).

Linky 226 a 234 pojedou ve směru Blansko, aut. st. po shodné trase jako v opačném směru Rájec-Jestřebí, tedy ul. Mlýnskou, Poříčí a Vodní, čímž zcela vynechají zastávku Blansko, náměstí Republiky.

Změna zastávek:

Náměstí Svobody - přeložena k objektu Krajské hygienické stanice v ul. Mlýnské;

Seifertova - zastávka zcela bez obsluhy, náhradou lze využít nedalekou zastávku Poříčí;

Náměstí Republiky - přeložena do ulice Sadové v úrovni parku před křižovatkou s ul. Hybešovou.

Brťov-Jeneč II. etapa (uzavírka silnice Brťov-Jeneč až Dlouhá Lhota)

12. - 30. 9. 2023

313, 235

Od 12. do 30. 9. 2023 pokračuje druhou etapou výluky Brťov-Jeneč.

Autobusová linka 313:

Linka 313 je po dobu výluky vedena v úseku Dlouhá Lhota - Žernovník obousměrným odklonem přes Černou Horu.

Obec Brťov-Jeneč bude po dobu výluky obsluhována pouze linkou 235. Po většinu dne jsou zajištěny přestupní vazby mezi linkami 235 a 313 v zastávce Žernovník, ObÚ.

Linka 313 mimořádně obslouží také zastávku Černá Hora, Na Škrku. V této zastávce budou probíhat přestupní vazby mezi linkou 235 od Blanska a linkou 313 směr Býkovice/Lysice. Cestující směr Brťov-Jeneč a Lomnice využijí přestupu z linky 313 od Kuřimi již v zastávce Žernovník, ObÚ.

Autobusová linka 235:

Spoj 31: Východí zastávkou spoje je zastávka Žernovník, ObÚ. Náhradou lze z Brťova-Jeneče do Blanska využít následující spoj s odjezdem ze zastávky Brťov-Jeneč, ObÚ v 6:52.

Změna zastávek:

Brťov-Jeneč, Na Návsi - po dobu výluky bez obsluhy, náhradní zastávky jsou Brťov-Jeneč, Jeneč a Brťov-Jeneč, ObÚ obsluhované linkou 235

Brťov-Jeneč, ObÚ - po dobu výluky obsluhována pouze linkou 235
Černá Hora, Na Škrku - mimořádně obsluhována i linkou 313

Výluka Velká Bíteš, škola

11. - 22. 9. 2023 (6-20)

163, 401, 411, 420

Z Od 11. do 22. 9. 2023 bude upraven provoz na linkách 163, 401, 411, 420 ve Velké Bíteši z důvodu opravy komunikace (křižovatka silnic II/379H x III/379I).

Linka 163 a spoje č. 62 a 81 linky 411 budou mezi zastávkami Velká Bíteš, samota a Velká Bíteš, nám. vedeny obousměrným odklonem po obchvatu Velké Bíteše a po silnici I/37. Účelové spoje linky 163, které běžně obsluhují zastávku Velká Bíteš, PBS, budou po dobu výluky do této zastávky vedeny závlekiem z obchvatu Velké Bíteše.

Účelové spoje linek 401 a 411, které jsou běžně vedeny do/ze zastávky Velká Bíteš, PBS a linka 420 budou mezi zastávkami Velká Bíteš, nám. a Velká Bíteš, PBS vedeny obousměrným odklonem po silnici I/37 a po obchvatu Velké Bíteše.

Školní spoje 401/15 a 411/67 vynechají zastávku Velká Bíteš, škola a budou vedeny ze zastávky Velká Bíteš, cihelna přímo do zastávky Velká Bíteš, nám., kde budou ukončeny. **Školní spoj 411/70**, který je běžně východí ze zastávky Velká Bíteš, škola, bude po dobu výluky východí až ze zastávky Velká Bíteš, nám.

Zastávky Velká Bíteš, škola; Velká Bíteš, Vlkovská a Velká Bíteš, BDS budou po dobu výluky zcela bez obsluhy.

Na odklonových trasách nebudou uvedené linky obsluhovat žádné nácestné zastávky.

Změna zastávek:

Velká Bíteš, škola - zcela bez obsluhy;

Velká Bíteš, Vlkovská - zcela bez obsluhy;

Velká Bíteš, BDS - zcela bez obsluhy.

Změny zastávek v Ladné

12. - 17. 9. 2023

574

Od 12. do 17. 9. 2023 bude zastávka „Ladná, žel. st.“ zcela zrušena bez náhrady a zastávka „Ladná, Mlýnská“ - pouze ve směru Ladná bude přesunuta VZAD před křižovatkou s místní komunikací - ulicí Mlýnskou.

Změna zastávek:

Zastávka „Ladná, žel. st.“ bez obsluhy, zastávka „Ladná, Mlýnská“ - pouze ve směru Ladná přesunuta VZAD před křižovatkou s místní komunikací - ulicí Mlýnskou.

Přesun zastávky Velká Bíteš, nám

8. - 10. 9. 2023

163, 401, 411, 420

Od 8. do 10. 9. 2023 bude z důvodu konání hodů tradičně přesunuta zastávka Velká Bíteš, nám. pro linky 163, 401, 411, 420 (všechny směry) do ulice Za Potokem.

Změna zastávek:

Velká Bíteš, nám. (všechny směry) - přesunuta do ul. Za Potokem.

INTEGROVANÉ NOVINKY

35
2023ZMĚNY V DOPRAVĚ
V REGIONU A BRNĚ

Tiskové chyby vyhrazeny

Výluka na lince S8 - Znojmo - Hrušovany n./J-Šanov

12. - 14. 9. 2023

S8

Ve dnech 12., 13. a 14. září 2023 vždy od 7:55 do 14:20 hodin budou vlaky na lince S8 v úseku Hrušovany n.J.-Šanov - Znojmo nahrazeny autobusy náhradní dopravy jedoucí podle jízdního řádu linky xS8.

Autobusy linky xS8 pojedou po dvou odlišných trasách.

Trasa A (obslužný spoj) - Hrušovany n. J.-Šanov - Božice u Znojma - Hodonice - Dyje - Znojmo
Autobusy náhradní dopravy budou ze stanice Znojmo odjíždět dříve než je čas pravidelného odjezdu vlaku a přijíždět později.

Trasa B (rychlý spoj) - Hrušovany n. J. - Znojmo (pouze vybrané spoje)

Přeprava jízdních kol:

Přeprava jízdních kol jako spoluzavazadel není ve spojích náhradní dopravy umožněna.

Umístění zastávek náhradní dopravy:

Hrušovany n.J.-Šanov (trasa A,B) - před staniční budovou na zastávce autobusů IDS JMK „Hrušovany n. J., žel. st.“ a v obci (trasa B) na zastávce autobusů IDS JMK „Hrušovany n.J., lékárna“ (ze Znojma pouze pro výstup, do Znojma pouze pro nástup)

Božice u Znojma (trasa A) - u odbočky k nádraží na zastávce autobusů IDS JMK „Božice, žel. st.“

Hodonice (trasa A) - před staniční budovou

Dyje (trasa A) - u žel. zast. na zast. aut. IDS JMK „Dyje u žel. přejezdu“

Znojmo (A,B) - před staniční budov. na zast. aut. IDS JMK „Znojmo, žel. st.“

Výluka v úseku Židlochovice - Hrušovany u Brna

16. 9. 2023

S3 (8:05-14:50)

V sobotu 16. 9. 2023 od 8:05 do 14:50 hodin budou vlaky linky S3 v úseku Hrušovany u Brna - Židlochovice nahrazeny autobusy náhradní dopravy jedoucími podle jízdního řádu linky xS3.

Umístění zastávek náhradní dopravy:

• **Hrušovany u Brna** - u nádraží na zastávce autobusů IDS JMK „Hrušovany u Brna, žel. st.“

• **Židlochovice, aut.st.**

- nástup: na aut.st. na zastávce autobusů IDS JMK „Židlochovice, aut.st.“, stanoviště č.2

- výstup: na aut.st. na zastávce autobusů IDS JMK „Židlochovice, aut.st.“, stanoviště č.4

• **Židlochovice, žel.st.**

- nástup: u nádraží na zastávce autobusů IDS JMK „Židlochovice, žel. st.“, stanoviště č.3

- výstup: u nádraží na zastávce autobusů IDS JMK „Židlochovice, žel. st.“, stanoviště č.1

Přeprava jízdních kol:

Přeprava jízdních kol jako spoluzavazadel není zajištěna.

Změny u vlaků R13/2008 a R13/1788

16./17. A 17./18. 9. 2023

R13/2008 A R13/1788

Vlak R13/2008 bude v noci 16./17.9.2023 na odjezdu z Břeclavi opožděn asi o 50 minut z důvodu čekání na vlak EN 476, který má na své trase plánovanou výluku.

Vlak R13/1788 bude v noci 17./18.9.2023 na odjezdu z Břeclavi opožděn asi o 60 minut z důvodu čekání na vlak EN 476, který má na své trase plánovanou výluku.

Pokračování výluky Veselí nad Moravou - Vrbovce - Myjava

11. - 30. 9. 2023

S91

Vlaky linky S91 budou po dobu výluky nahrazeny náhradní autobusovou dopravou, která bude organizována podle výlukového jízdního řádu jako linka xS91.

Autobusy náhradní dopravy pojedou po dvou odlišných trasách:

Trasa A - Veselí nad Moravou - Blatnice pod Svatým Antonínkem - Louka u Ostrohu - Velká nad Veličkou - Javorník nad Veličkou zastávka - Vrbovce a zpět (tato linka neobsluhuje Lipov).

Trasa B - Veselí nad Moravou - Blatnice pod Svatým Antonínkem - Louka u Ostrohu - Lipov a zpět.

Pro cestu Lipov - Velká nad Veličkou - Vrbovce je možno využít autobusy linky xS91 trasa B do Veselí nad Moravou a přestoupit na autobusy linky xS91 trasa A nebo použít autobusy linky IDS JMK 930, kde ale NEJSOU uznávány jízdní doklady ČD.

POZOR: Autobusy NAD nebudou zajižďet k železniční stanici Velká nad Veličkou. Přestup mezi NAD a autobusy linek 930 a 935 budou probíhat na autobusové zastávce IDS JMK „Velká nad Veličkou“.

Přeprava jízdních kol:

Přeprava jízdních kol jako spoluzavazadel je ve spojích náhradní dopravy vyloučena.

Umístění zastávek náhradní dopravy:

Veselí nad Moravou: u nádražní budovy na zastávce autobusů IDS JMK „Veselí nad Moravou, žel. st.“ (trasa A, B)

Blatnice pod Svatým Antonínkem (trasa A, B): směr Louka: v obci před křižovatkou silnic I/54 a I/71, naproti restaurace Roháč směr Veselí n.M.: v obci na zastávce autobusů IDS JMK „Blatnice pod Sv. Antonínkem, křiž.“

Louka u Ostrohu: na zastávce autobusů IDS JMK „Louka, ZD“ (trasa B)
Louka u Ostrohu: na zastávce autobusů IDS JMK „Louka, obecní úřad“ (trasa A)

Lipov: na zastávce autobusů IDS JMK „Lipov, závod“ (trasa B) - na zastávce autobusů IDS JMK „Lipov“ (trasa B)

Velká nad Veličkou: na zastávce autobusů IDS JMK „Velká nad Veličkou“ (trasa A)

Javorník nad Veličkou zastávka: na silnici u odbočky cesty k nádraží (trasa A)

Vrbovce: u staniční budovy (trasa A)“

Nahrazení vlaku R13/1788 autobusem v úseku Modřice - Brno hl.n.

10. - 11. 9. 2023

R13/1788

Od 10. 9. 2023 od 23:20 hodin do 11. 9. 2023 do 4:10 hodin vlak R13/1788 bude v úseku Modřice - Brno hl.n. nahrazen autobusy náhradní dopravy jedoucími podle výlukového jízdního řádu linky xR13.

Zastávky náhradní autobusové dopravy:

• **Modřice** - u nádražní budovy na zastávce autobusů IDS JMK „Modřice, žel. st.“, stanoviště č.4

• **Brno hl.n.** - před staniční budovou, na ul. Nádražní, zastávka u viaduktu Křenová, stanoviště č.10



SPOJENÍ Znojemské vinobraní 2023

Tiskové chyby vyhrazeny

Ve dnech 8. - 10. 9. 2023 proběhne ve Znojmě tradiční Znojemské historické vinobraní. Společnost KORDIS JMK a Jihomoravský kraj ve spolupráci s dopravci zajišťuje posílení vybraných linek v oblasti Znojemska a také spoje mezi Brnem a Znojmem.

Během akce budou posíleny a upraveny trasy linek na Znojemsku:

Speciální vlakový odjezd přímého vlaku 9. 9. 2023 ze Znojma do Brna

Při odvozu ze Znojma do Brna po 23. hod. využijte výhradně přímý vlak s odjezdem v 23:20 ze Znojma do Brna. Autobusy na Brno nebudou k dispozici, budou zajišťovat primárně odvoz návštěvníků akce na jiných linkách do okolí Znojma.

Autobusová linka Linka 108 - Brno - Znojmo - Brno

Pátek 8. 9. 2023

Nad rámec jízdního řádu jsou zavedeny posilové expresní spoje z Brna do Znojma v časech 8:25, 9:25, 10:25, 11:25, 12:25, 13:25, 17:25, 17:55, 18:25, 19:25 a 20:25. V čase od 11:25 do 18:25 je tak zajištěno spojení Brno - Znojmo každých 30 minut expresními spoji.

Sobota 9. 9. 2023

Nad rámec jízdního řádu jsou zavedeny posilové expresní spoje z Brna do Znojma v časech 9:25, 10:25, 10:55, 11:25, 12:25, 12:55 a 13:25. V čase od 8:55 do 13:55 je tak zajištěno spojení Brno - Znojmo každých 30 minut expresními spoji.

Nad rámec jízdního řádu jsou zavedeny posilové spoje ze Znojma do Brna v časech 20:12 a 21:12.

POZOR: Při odvozu ze Znojma do Brna po 23. hodině využijte výhradně přímý vlak s odjezdem v 23:20 ze Znojma do Brna. Autobusy na Brno nebudou k dispozici, budou zajišťovat primárně odvoz návštěvníků akce na jiných linkách do okolí Znojma.

Neděle 10. 9. 2023

Spoje budou vedeny dle platných jízdních řádů s možností řazení operativních posil v době od 9:00 do 19:00 ve směru ze Znojma do Brna.

Linky 432, 810, 811, 812, 814, 815, 816, 817, 818, 819, 820, 821, 822 a 830

V pátek 8. 9. 2023 a v sobotu 9. 9. 2023 (nemusí platit pro všechny výše uvedené linky po oba dny) jsou zařazeny posilové spoje nad rámec běžného jízdního řádu v pozdních večerních hodinách ze Znojma do regionu.

Upozornění:

Vzhledem ke kritickému nedostatku řidičů autobusů však u některých linek nemusí být přepravní kapacita dostačující pro odvoz všech návštěvníků akce. Záložní autobusy již budou vyčerpány pro zajištění těchto mimořádných spojů. Pokud je to možné, využijte přednostně vlaky.

Pro vyhledání konkrétního spojení využijte vyhledavač na www.idsjmk.cz nebo speciální jízdní řády linek uvedených na www.idsjmk.cz.

JÍZDENKY

Ve všech spojích IDS JMK bude platit **Tarif IDS JMK**.

Jednodenní jízdenky IDS JMK

Pro dopravu z Brna a vzdálenějších oblastí kraje do Znojma doporučujeme využít jednodenní jízdenku IDS JMK (za 250 Kč/, pokud pojedete přes Brno a nemáte pro Brno předplatní jízdenku, nebo za 200 Kč, pokud pojedete mimo Brno). Platí jak pro cestu tam, tak pro cestu zpět.



Jednodenní jízdenka mimobrněnská - 200 Kč.

Jednodenní jízdenka celosítová - 250 Kč.

Jednodenní jízdenka Podyjí - 130 Kč.

Jednodenní jízdenka základní v nepracovní dny (SO+NE+SV.) platí až pro 2 dospělé + 3 děti do 15 let.

Jednorázové jízdenky

Pro cestu lze využívat také klasické jednorázové jízdenky IDS JMK, které koupíte přímo u řidiče v regionálních autobusech.

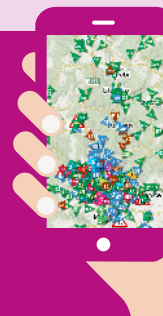
Ceny jízdenek Brno - Znojmo při cestě autobusovou linkou 108

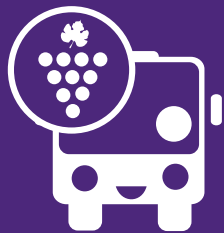
Kategorie cestujícího	bez předplatní jízdenky pro zóny 100+101		s předplatní jízdenkou pro zóny 100+101	
	počet zón	cena	počet zón	cena
dospělý	10 zón	89 Kč	8 zón	73 Kč
cestující 65+*	10 zón	44 Kč	8 zón	36 Kč
student do 26*	10 zón	44 Kč	8 zón	36 Kč

* Ceny uvedené v tabulce platí při nevyužití městských linek 1 - 99 po Brně. Slevu je třeba doložit dle Tarifu IDS JMK.

MOBILNÍ APLIKACE IDS JMK POSEIDON

Jízdenky IDS JMK
pro Brno i region





SPOJENÍ Pálavské vinobraní 2023

Ve dnech 8. - 10. 9. 2023 proběhne v Mikulově tradiční Pálavské vinobraní. Společnost KORDIS JMK ve spolupráci s dopravci zajišťuje posílení vybraných linek v oblasti. Jedná se konkrétně o následující posílení spojů:

PŘEHLED SPOJENÍ

Na Pálavské vinobraní doporučujeme vyrazit veřejnou dopravou. Odpadnou starosti s parkováním a večerní zpáteční cestou.

V době konání Pálavského vinobraní v pátek 8/9 a v sobotu 9/9 budou posíleny autobusové linky zajišťující dopravu na vinobraní i z vinobraní, včetně nočních rozvozů návštěvníků do vybraných okolních obcí. V časech vysoké poptávky pojedou až každých dvacet minut. Poslední autobusy z Mikulova do vybraných okolních obcí pojedou v pátek i sobotu kolem půlnoci. Bude se jednat o trasu linky 105 z Mikulova přes Dolní Dunajovice, Drnholec, Brod nad Dyjí a Pasohlávky k Aqualandu Moravia (stanovené městečko ATC Merkur). Dále pak linka 540 z Mikulova přes Bavory, Pernou a Horní Věstonice do Dolních Věstonic a linka 570 z Mikulova přes Klentnice a Pavlov do Milovic (vybrané spoje dále přes Bulhary do Lednice).

Speciální vlak:

Do Mikulova v sobotu ráno pojedou navíc zvláštní vlak z Brna v 9:52. Speciální vlak z Mikulova do Brna pojedou v sobotu večer (resp. v noci ze soboty na neděli v 0:15 hodin) přes Sedlec, Valtice a Břeclav.

Jízdní řády najdete ve vyhledávači spojení na www.idsjmk.cz. Celostátní vyhledávače nemusí posilové spoje obsahovat. Dotazy na spojení posílejte na info@kordis-jmk.cz nebo non-stop telefon +420 5 4317 4317 (volba 1). Jízdní řády k vytištění najdete na www.idsjmk.cz.

Doprava Brno - Mikulov

Z Brna, ÚAN Zvonařka (nástupiště 35) do Mikulova jedou autobusy 105. Poslední spoj z Mikulova do Brna v pátek jede v 22:10. V sobotu využijte přímý vlak z Brna v 9:52, který z Mikulova zpět do Brna pojedou v sobotu večer (resp. v noci ze soboty na neděli v 0:15 hodin).

Doprava Mikulov - Dolní Dunajovice - Brod nad Dyjí - Pasohlávky - ATC Merkur

Zajištěna linkou 105. V době vysoké poptávky každých 20 až 30 minut. Poslední odjezd z Mikulova v pátek i sobotu kolem půlnoci.

Doprava Mikulov - Bavory - Perná - Horní Věstonice - Dolní Věstonice

Zajištěna linkou 540. V době vysoké poptávky každých 20 až 30 minut. Poslední odjezd v pátek i sobotu kolem půlnoci.

Doprava Mikulov - Klentnice - Pavlov - Milovice

Zajištěna linkou 570. V době vysoké poptávky každých 20 až 30 minut. Poslední odjezd v pátek i sobotu kolem půlnoci.

Doprava Mikulov - Břeží - Novosedly

Zajištěna vlakem S8, v pátek i busem 174. Poslední odjezd z Mikulova v pátek v 22:30 (bus 174), v sobotu v 22:10 (vlak S8).

Doprava Mikulov - Sedlec - Valtice - Břeclav

Zajištěna vlakem S8, v pátek i busem 585. Poslední odjezd z Mikulova v pátek v 22:32 (bus 585 ze zastávky Mikulov, 22. dubna), v sobotu (resp. v noci ze soboty na neděli v 0:15 hodin) (vlak S8).

Kde v Mikulově vystoupit / nastoupit

Nejlepší výstupní zastávkou je zastávka Mikulov, 22. dubna.

Nástupní zastávkou autobusů pro cestu z vinobraní do všech směrů je Mikulov, u parku. Zastávka se nachází na konci ulice Piaristů - z náměstí směr z kopce dolů. Autobusy odjíždějí od různých označků - čísla linek a směry jsou na nich uvedeny. Pěší cesta z centra trvá přibližně 10 minut.

Vlaky odjíždějí z vlakového nádraží. Pěší cesta z centra trvá přibližně 15 minut.



JÍZDENKY

Ve všech spojích IDS JMK bude platit Tarif IDS JMK.

Jednodenní jízdenky IDS JMK

Pro dopravu z Brna a vzdálenějších oblastí kraje do Mikulova **doporučujeme využít jednodenní jízdenku IDS JMK za 250 Kč, pokud pojedete přes Brno a nemáte pro Brno předplatní jízdenku, nebo za 200 Kč, pokud pojedete mimo Brno**. Platí jak pro cestu tam, tak pro cestu zpět.



Jednodenní jízdenka mimobrněnská - 200 Kč.

Jednodenní jízdenka celosítová - 250 Kč.

Jednodenní jízdenka Pálava - 130 Kč.

Jednodenní jízdenka základní v nepracovní dny (SO+NE+SV.) platí až pro 2 dospělé + 3 dět do 15 let.

Jednorázové jízdenky

Pro cestu lze využívat také klasické jednorázové jízdenky IDS JMK, které koupíte přímo u řidiče v regionálních autobusech nebo na vlakových nádražích.

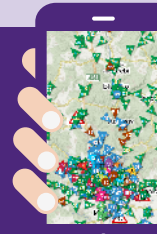
Ceny jízdenek Brno - Mikulov při cestě autobusovou linkou 105

Kategorie cestujícího	bez předplatní jízdenky pro zóny 100+101		s předplatní jízdenkou pro zóny 100+101	
	počet zón	cena	počet zón	cena
dospělý	8 zón	73 Kč	6 zón	57 Kč
cestující 65+*	8 zón	36 Kč	6 zón	28 Kč
student do 26*	8 zón	36 Kč	6 zón	28 Kč

* Ceny uvedené v tabulce platí při nevyužití městských linek 1 - 99 po Brně. Slevu je třeba doložit dle Tarifu IDS JMK.

MOBILNÍ APLIKACE IDS JMK POSEIDON

Jízdenky IDS JMK pro Brno i region



INTEGROVANÉ NOVINKY

DO BLANSKA NA SLAVNOST

POHODLNĚ
A RYCHLEJI
MORAVIÍ

Tiskové chyby vyhrazeny

Máte rádi Blansko?

Pojďte opět na jeden den proměnit střed města na příjemné místo pro sebe a své sousedy.

Na neděli 10. září 2023 se koná již tradiční sousedská slavnost Zažit Blansko jinak - silnice a parkoviště v centru Blanska bez aut, chodníky, park na náměstí Svobody ale i prostranství pěší zóny, náměstí Republiky či Wanklova náměstí a okolní volné plochy proměněné na přívětivá místa pro společně strávený čas s rodinou, dětmi, přáteli a sousedy. Na místě najdete desítky stánků, na kterých se představí místní spolky, podnikatelé, sportovní kluby ale také například umělci nebo řemeslníci.

Zažit
Blansko
jinak

SOUSEDSKÁ
SLAVNOST



K **10.9.2023** **BLANSKO**
KULTURA BLANSKO 10:00 - 17:00 h STŘED MĚSTA

Do Blanska se pohodlně a velmi rychle dostanete vlakem S2.
O víkendu jezdí v intervalu 30 minut!

Moderním vlakem Moravia 25 minut X autem 40 minut.

Dopravní změny v Blansku 10. 9. 2023 - 6-20 hodin

Linky 221, 222 a 223 pojedou v úseku mezi křižovatkou ulic Dvorská × Bezručova × Mlýnská a zastávkou Poliklinika obousměrným odklonem ul. Mlýnskou, Vodní, Smetanovou a Sadovou.

Při jízdách ve směru na Autobusové nádraží obslouží zastávku Náměstí Svobody v přeložené poloze v ul. Mlýnské v úrovni objektu Krajské hygienické stanice, zastávku Náměstí Republiky v přeložené poloze v ul. Sadové v úrovni parku před křižovatkou s ul. Hybešovou.

Při jízdách v opačných směrech z Autobusového nádraží vynechají zastávku Seifertova a náhradou obslouží zastávku Poříčí (spol. s linkami 234 a 235).

Linky 226 a 234 pojedou ve směru Blansko, aut. st. po shodné trase jako v opačném směru Rájec-Jestřebí, tedy ul. Mlýnskou, Poříčí a Vodní, čímž zcela vynechají zastávku Blansko, náměstí Republiky.

Změna zastávek:

Náměstí Svobody - přeložena k objektu Krajské hygienické stanice v ul. Mlýnské;

Seifertova - zastávka zcela bez obsluhy, náhradou lze využít nedalekou zastávku Poříčí;

Náměstí Republiky - přeložena do ulice Sadové v úrovni parku před křižovatkou s ul. Hybešovou.

JÍZDENKY

Ve všech spojích IDS JMK bude platit Tarif IDS JMK. Historické autobusy v trase nádraží - zámek jsou zdarma.

Jednodenní jízdenky IDS JMK

Pro dopravu z Brna a vzdálenějších oblastí kraje do Blanska doporučujeme využít jednodenní jízdenku IDS JMK za 250 Kč, pokud pojedete přes Brno a nemáte pro Brno předplatní jízdenku, nebo za 200 Kč, pokud pojedete mimo Brno). Platí jak pro cestu tam, tak pro cestu zpět.



Jednodenní jízdenka mimobrněnská - 200 Kč.

Jednodenní jízdenka celosíťová - 250 Kč.

Jednodenní jízdenka základní v nepracovní dny (SO+NE+SV.) platí až pro 2 dospělé + 3 dět do 15 let.

Jednorázové jízdenky

Pro cestu lze využívat také klasické jednorázové jízdenky IDS JMK, které koupíte přímo u řidiče v regionálních autobusech nebo na vlakových nádražích.

Ceny jízdenek Brno - Blansko

Kategorie cestujícího	bez předplatní jízdenky pro zóny 100+101		s předplatní jízdenkou pro zóny 100+101	
	počet zón	cena	počet zón	cena
dospělý	4 zóny	41 Kč	3 zóny	33 Kč
cestující 65+*	4 zóny	20 Kč	3 zóny	16 Kč
student do 26*	4 zóny	20 Kč	3 zóny	16 Kč

* Ceny uvedené v tabulce platí při nevyužití městských linek 1 - 99 po Brně. Slevu je třeba doložit dle Tarifu IDS JMK.

MOBILNÍ APLIKACE IDS JMK POSEIDON

